

Standardkulörer

Kod	Kulör	För närmaste NCS		
		Polyester	PVDF	Galea XP
RR20	Vit	S1002-G50Y	S1002-G50Y	
RR21	Ljusgrå	S2502-B	S2502-B	
RR22	Grå	S4005-B20G	S4005-B20G	
RR23	Mörkgrå	S7005-B20G	S7502-B	
RR24	Ljusgul	S1040-Y20R	S1050-Y20R	
RR29	Röd		S5040-Y80R	
RR30	Beige	S2005-Y40R	S2005-Y40R	
RR33	Svart	S9000-N	S9000-N	S9000-N
RR34	Ljusblå	S3020-B		
RR35	Blå	S5030-R90B	S6020-R90B	
RR36	Ljusgrön	S4020-G30Y	S4020-G30Y	
RR37	Grön	S6020-G10Y		
RR106	Vit			S0502-Y
RR288	Mörkgrå			S7502-B
RR750	Tegelröd	S5030-Y70R		
RR882	Brun			S8005-Y80R
RR2D4	Ljusgrå			S2005-G90Y
RR2E5	Grå			S3502-B
RR7B4	Röd	S5040-Y80R		
RR7B5	Tegelröd			S4050-Y80R
RR7B6	Röd			S5040-Y90R
RR5C2	Ärggrön			S3020-G

Metallikulörer

Kod	Kulör	För närmaste RAL		
		Polyester	PVDF	Galea XP
RR40	Silver		RAL 9006	
RR41	Mörk silver		RAL 9007	
RR42*	Guld			
RR43*	Koppar			
RR44*	Blå			
RR45*	Grafit			
RR946	Silver	RAL 9006		RAL 9006

Djärva kulörer

Kod	Kulör	För närmaste NCS
		PVDF
RR1F8	Fartygsvit	S0502-G
RR4C5	Midnattsblå	S5040-R80B
RR696	Oxidgul	S1070-Y20R
RR7B9	Signal röd	S1580-Y90R
RR6A3	Postgul	S1070-Y10R
RR4D8	Klarblå	S4550-R80B

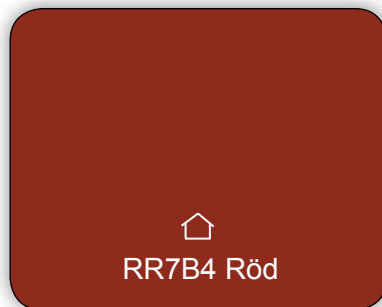
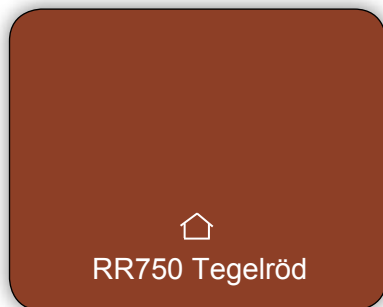
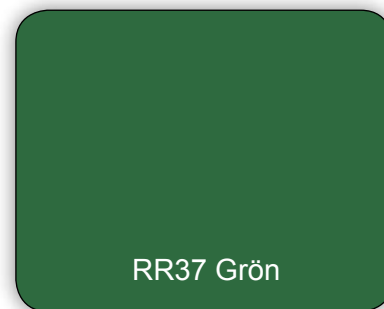
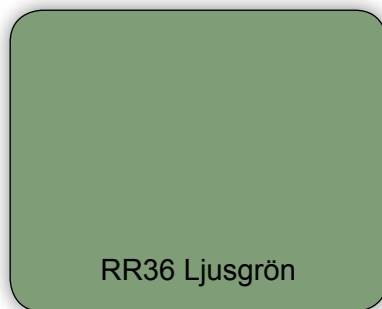
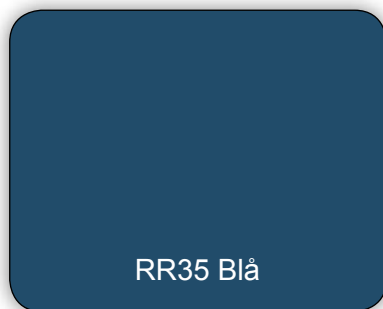
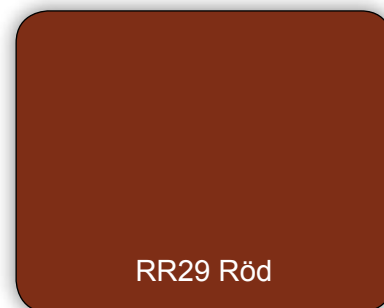
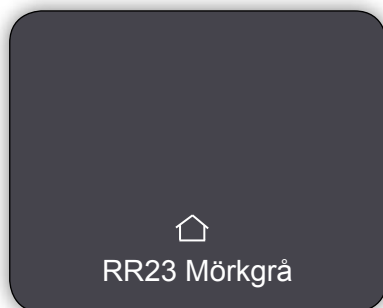
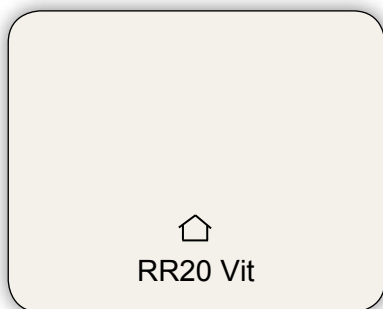
NCS-numret och RAL-numret i kulörprovet anger närmast liggande kulör i respektive NCS- och RAL-system.

På metallic kulörer anges vanligen inget NCS- eller RAL-värde då kulören varierar med betraktningvinkeln.

* Extrakulörer

Standardkulörer

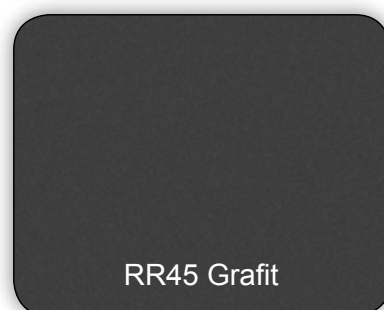
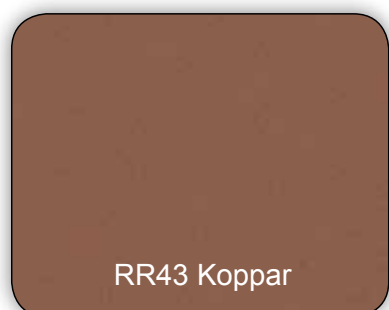
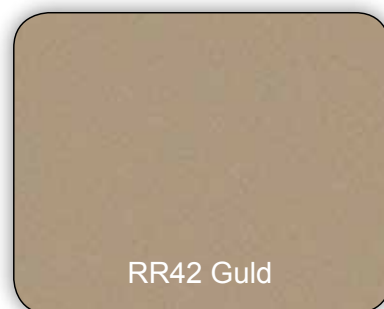
PVDF • POLYESTER



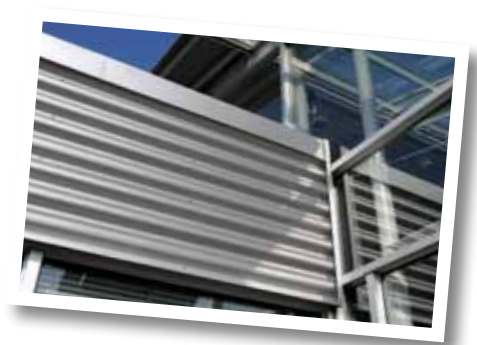
* Metallickulör i Galea XP och Polyester

Metallikulörer

PVDF



* Endast i Polyester & Galea XP,
ej PVDF

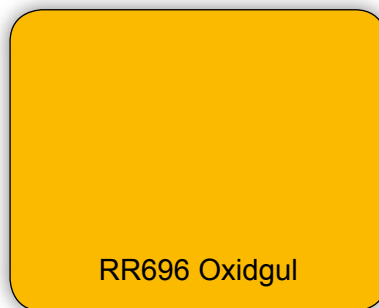
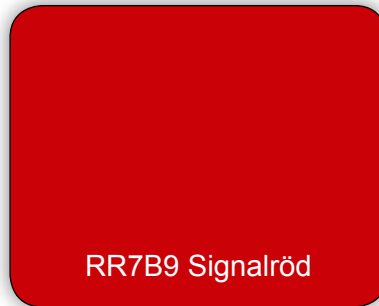


Färgproverna i broschyren har återgivits så likt de verkliga färgerna som det är tekniskt möjligt.
För exakt kulöråtergivning bör plåtprov rekvideras.

Kulörerna i denna broschyr gäller endast för Construction division, Skandinavien.

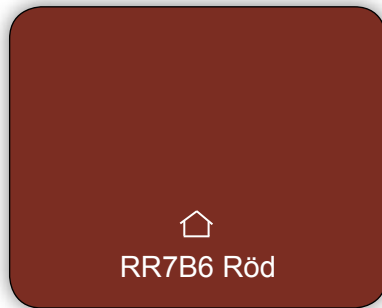
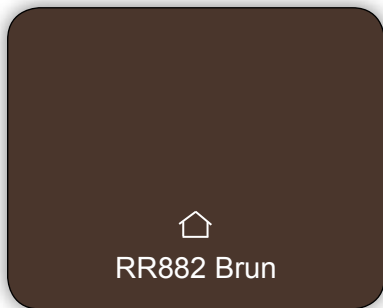
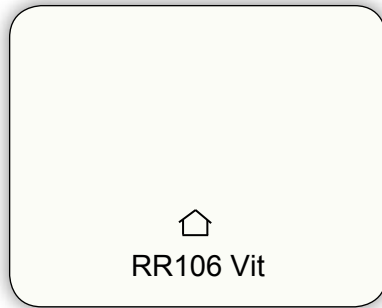
Djärva kulörer

PVDF



Standardkulörer

GALEA XP



* Metallickulör i Galea XP och Polyester



Belägningssystem för olika ändamål och behov

GALEA XP

Galea XP är ett belägningssystem att användas i första hand till planplåtstäckning av tak och yttertak i hårt utsatta miljöer. Den är kulörbeständig, underhållsvänlig, miljöanpassad och har bra bearbetsegenskaper. Färgsystemets tjocklek är optimerat för att uppnå bästa möjliga väderbeständighet och slitstyrka med bibehållen glans- och kulörhållning. Med Galea XP följer en garanti på 15 år.

POLYESTER

Polyester är ett av marknadens mest förekommande belägningssystem för belagd byggplåt. Polyester är en väl beprövad utomhuslack med god glans och kulörhållning samt bra formbarhet och som uppfyller kraven för bra byggplåt. Vanlig för fasader och yttertak i normala miljöer. Med Polyester följer en garanti på 10 år.

PVDF

PVDF är en beläggning till fasader med höga krav på kulörhållning. Den tål UV-strålning utmärkt och har hög smutsavvisning. PVDF rekommenderas särskilt till fasader, där kraven på väderbeständighet och hållbar exteriör är höga. Belägningen lämpar sig också utmärkt för annan plåtbeklädnad av byggnader. Täckfärgen är hållfast och har en god formbarhet. Den har också en utmärkt korrosions- och färgbeständighet. Med PVDF följer en garanti på 15 år.

SHINE

SHINE har en exklusiv pärlemoreffekt med oöverträffat glansintryck och skinande lyster i silver- eller kopparton. Och oavsett från vilken vinkel byggnaden betraktas ger SHINE ett nytt färgintryck. Detta beror på det speciella tre-skiktssystemet som ger ytan ett djup och ett samspel mellan grundkulör och koppar- eller silverpigmenten. Det extra ytskiktet ger bättre smutsavvisning och flexibilitet.

Övriga belägningssystem

POLYESTER MATT

Polyester Matt har ett bra vattenavvisningsskydd och är korrosionsbeständig. Den matta ytan är karakteristisk för denna beläggning. Den är vanligt förekommande på takpannor. Polyester Matt är idealisk för fritidshus och vid renoveringar. Med Polyester Matt följer en garanti på 10 år.

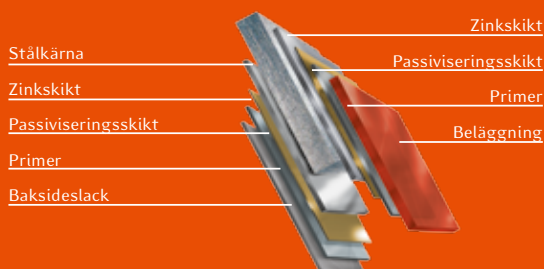
PURAL

Pural är en polyuretanbaserad beläggning, som bäst kommer till sin rätt som färgyta på olika takplåtar. Den tål hanteringen bra i tillverkningen liksom hanteringen under själva monteringskedet. Purals slitstarka, lätt strukturerade yta tål mekanisk nötning orsakade av snö och is och står bra emot solens UV-strålning. Kännetecknande för Pural är att den tål kemikalier bra och går lätt att bättringsmåla. Pural har 15 års garanti.

PURAL MATT

Pural Matt är en färgbeläggning som utvecklats speciellt för yttertak och som är helt fri från glans. Den har en hållbarhet och hanterbarhet i samma klass som den traditionella Pural-beläggningen. På nya byggnader är Pural Matt diskret och stillig, på renoverade hus passar en blänkfri yta ofta mycket väl ihop med en gammal fasad. Pural Matt-beläggningen har 15 års garanti.

FÄRGBELAGD PLÅT



Ruukki är en pålitlig leverantör som tar hand om hela processen när du behöver metallbaserade material, komponenter, system eller totalkoncept. Vi vidareutvecklar ständigt vår verksamhet och vårt produktsortiment för att tillgodose dina behov.



Ruukki Sverige AB  010 78 78 000  010 78 78 079  www.ruukki.se

Copyright © 2009 Rautaruukki Abp. Alla rättigheter förbehålles. Ruukki, More With Metals, Rautaruukki är registrerade varumärken som tillhör Rautaruukki Abp.